

GIUNTO FLESSIBILE Art.930

Gr8LOK by GRUVLOK



GUARNIZIONE

EPDM grado Í EÍ (striscia Verde)

Temperatura di lavoro da -34°C fino a +110°C.

Raccomandata per trasporto acqua, acidi diluiti, soluzioni alcaline, aria senza tracce d'olio e diverse applicazioni chimiche (per dettagli, vedi Tabella delle Guarnizioni).

NON INDICATA PER USO IN APPLICAZIONI PETROLIFERE O CON IDROCARBURI.

DESCRIZIONE

Giunto Flessibile 8000 è specificatamente disegnato per fornire una giunzione auto-bloccante e per consentire l'installazione di tubazioni sottoposte ad espansione, contrazione e flessibilità angolare.

La forma del Giunto Flessibile in combinazione con la guarnizione a C, permette una notevole riduzione della trasmissione di vibrazioni e di rumore, così come riduce lo stress dovuto a sollecitazione per evento sismico.

L'installazione facile e veloce degli alloggiamenti, che racchiudono la guarnizione, garantisce una perfetta tenuta alla pressione interna delle tubazioni.

Per verificare gli standard di certificazione UL, FM, LPCB e VDS, contattare BOCCIOLONE Antincendio Spa.

SPECIFICHE DEI MATERIALI

GUSCIO:

Ghisa sferoidale conforme ad ASTM A-536, Grado 65-45-12

BULLONI ESAGONALI:

Acciaio al Carbonio trattato a caldo, zincatura elettrolitica, colletto ovale, testa autobloccante, con proprietà meccaniche secondo ISO 898-1 Classe 8.8.

Viti e dadi esagonali sono zincati elettroliticamente, con successivo rivestimento cromato giallo.

FINITURA

Vernice antiruggine . Colore: Rosso (standard)

Zincatura a caldo - (opzionale)

Per altre finiture o rivestimenti, contattare BOCCIOLONE Antincendio Spa.



BOCCIOLONE ANTINCENDIO S.p.A.

unipersonale

Via Indren, 2 Z.I. Roccapietra - 13019 Varallo (VC) - ITALY

TEL: 0163 - 568811 FAX: 0163 - 322022

e-mail: info@bocciolone.com - www.bocciolone.com

SCHEDA TECNICA - DATA SHEET STÈ 930 È 01

Descrizione - description

Art.

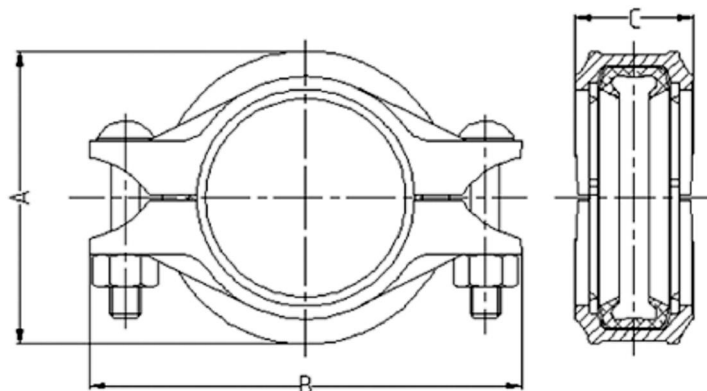
GIUNTO FLESSIBILE ó FLEXIBLE
COUPLING

930

Rev. 0 | Data . Date: 10/2015

Pag. 1 di 3

GIUNTO FLESSIBILE Art.930 **Gr8LOK** by **GRUVLOK**



Diam. Nom. mm/inch	Diam. Est. mm	Press. esercizio Bar/PSI	Carico max KN/kg	Movim. assiale mm/mt	Movim. Ang.		A mm	B mm	C mm	Bulloni Nr.-Dim. mm	Giunto Fless. Mod.	Peso Kg
					gradi	mm/mt						
DN25 1"	33,7	34,5 500	3,00 305	1,0	1°-22'	24,0	55	92	42	2-M10x57	8000	0,40
DN32 1.1/4"	42,4	34,5 500	2,90 295	1,0	1°-05'	19,0	65	104	44	2-M10x57	8000	0,45
DN40 1.1/2"	48,3	34,5 500	3,80 387	1,6	0°-57'	16,5	70	110	44	2-M10x57	8000	0,55
DN50 2"	60,3	34,5 500	5,90 601	1,6	0°-45'	13,0	83	124	44	2-M10x57	8000	0,60
DN65 2.1/2"	76,1	34,5 500	9,40 958	1,6	0°-36'	10,5	100	145	45	2-M10x57	8000	0,85
DN80 3"	88,9	34,5 500	12,80 1.305	1,6	0°-31'	9,0	115	160	45	2-M12x70	8000	0,90
DN100 4"	114,3	34,5 500	21,20 2.161	1,6	0°-48'	14,0	145	198	50	2-M12x70	8000	1,70
DN125 5"	139,7	31,0 450	32,40 3.300	1,6	0°-37'	11,5	169	230	52	2-M16x85	8000	2,40
DN150 6"	168,3	31,0 450	46,00 4.690	1,6	0°-32'	9,5	200	265	52	2-M16x85	8000	2,65
DN200 8"	219,1	31,0 450	116,90 11.920	1,6	0°-25'	7,5	262	340	60	2-M20x115	8000	3,10
DN250 10"	273,0	20,7 300	121,00 12.338	1,6	0°-20'	6,0	327	420	63	2-M22x140	8000	5,45
DN300 12"	323,9	20,7 300	170,30 17.365	1,6	0°-18'	5,0	378	462	65	2-M22x140	8000	10,80

Pressione di Esercizio riferita a tubazione Acciaio Carbonio serie Standard con scanalatura rullata o a taglio.

In campo è consentito un singolo test di tenuta con incremento della Pressione di Esercizio di 1.5 volte.



BOCCIOLONE ANTINCENDIO S.p.A.

unipersonale

Via Indren, 2 Z.I. Roccapietra - 13019 Varallo (VC) - ITALY
TEL: 0163 - 568811 FAX: 0163 - 322022
e-mail: info@bocciolone.com - www.bocciolone.com

SCHEDA TECNICA - DATA SHEET **STÈ 930 È 01**

Descrizione - description

Art.

**GIUNTO FLESSIBILE ó FLEXIBLE
COUPLING**

930

Rev. 0 | Data . Date: 10/2015

Pag. 2 di 3

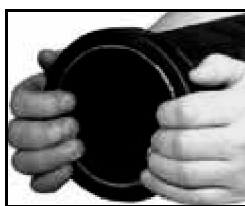
GIUNTO FLESSIBILE Art.930 Gr8LOK by GRUVLOK

Istruzione per l'installazione del Giunto Flessibile



1. Verifica e Lubrificazione

Verificare che la guarnizione sia compatibile per l'uso. Applicare un sottile velo di lubrificante sulla superficie esterna e sui risvolti interni della guarnizione. Attenzione che non vi siano parti taglienti o abrasive sulla tubazione.



2. Installazione Guarnizione

Far scorrere la guarnizione sopra la tubazione, con attenzione che i risvolti non rimangano agganciati all'estremità della tubazione stessa.



3. Allineamento

Dopo aver avvicinato le due estremità delle tubazioni, far scorrere la guarnizione al centro tra le due scanalature. Attenzione che la guarnizione non entri nelle scanalature, che sono gli alloggiamenti dei gusci.



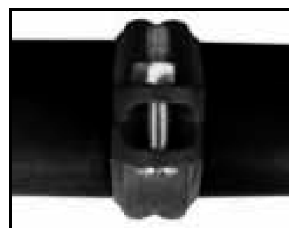
4. Assemblaggio

Con un bullone parzialmente allentato, svitare l'altro completamente e ruotare il guscio del giunto sopra la guarnizione. Appoggiare i due alloggiamenti nella scanalatura della tubazione. Inserire il bullone e dare un primo serraggio con le dita. Attenzione: non pizzicare la guarnizione.



5. Serraggio dei bulloni

Serrare i dadi in maniera alternata e secondo la coppia di serraggio indicata a tabella. Gli alloggiamenti dei bulloni devono essere a stretto contatto tra loro. Attenzione: un serraggio non uniforme potrebbe danneggiare la guarnizione.



6. Assemblaggio completo

Verificare a vista che i supporti laterali del giunto siano inseriti correttamente nella scanalatura. Verificare a vista che gli alloggiamenti dei bulloni siano a contatto tra loro.

COPPI DI SERRAGGIO	
Bullone	Coppia N/mt
M10	40-60
M12	110-135
M16	135-175
M20	175-245
M22	245-300

PRECAUZIONI

- ~ Non è raccomandato l'uso di un avvitatore a impulsi, perché la forza di serraggio potrebbe variare significativamente a causa di modifiche nella pressione dell'aria, nella carica della batteria, nella modalità d'uso.
- ~ Un serraggio eccessivo potrebbe danneggiare i bulloni e/o i gusci del giunto e potrebbe generare una separazione del giunto dalla tubazione.
- ~ Un serraggio ridotto potrebbe generare una capacità inferiore di pressione d'esercizio e di resistenza a trazione, oltre ad un incremento della possibilità di trafilamento e di separazione del giunto dalla tubazione.



BOCCIOLONE ANTINCENDIO S.p.A.

unipersonale

Via Indren, 2 Z.I. Roccapietra - 13019 Varallo (VC) - ITALY
TEL: 0163 - 568811 FAX: 0163 - 322022
e-mail: info@bocciolone.com - www.bocciolone.com

SCHEDA TECNICA - DATA SHEET STÈ 930 È 01

Descrizione - description

Art.

GIUNTO FLESSIBILE ó FLEXIBLE
COUPLING

930

Rev. 0 | Data . Date: 10/2015

Pag. 3 di 3