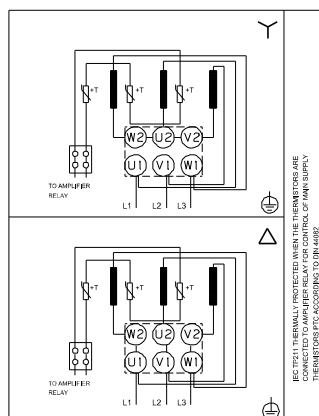
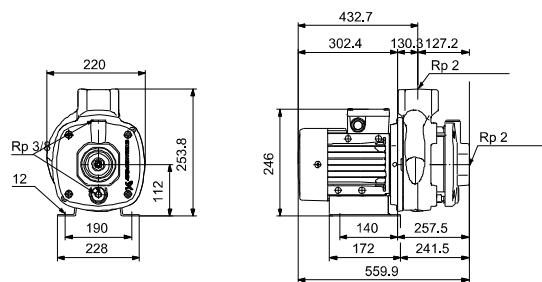
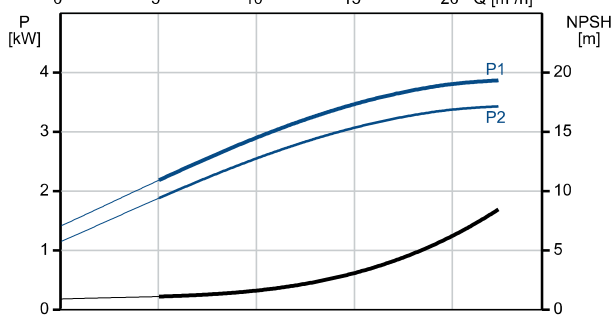
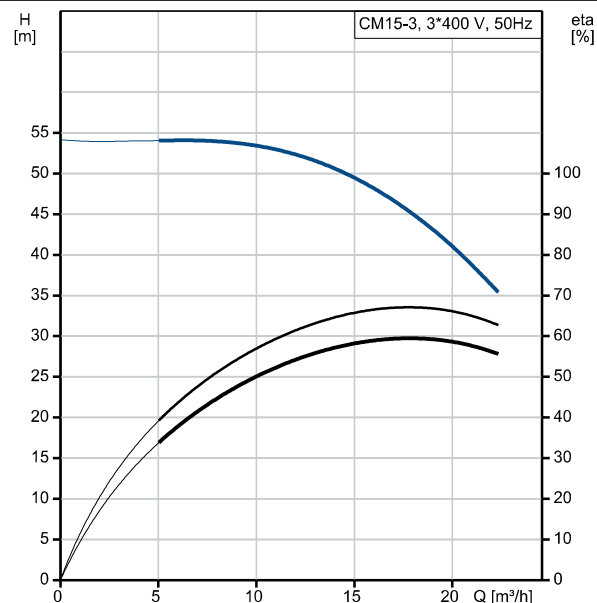


Descrizione	Valore
<b>Informazioni generali:</b>	
Nome prodotto:	CM15-3 A-R-A-E-AQQE
Codice prod.:	98715276
Codice EAN:	5712600362703
<b>Tecnico:</b>	
Velocità della pompa su cui sono basati i dati:	2900 giri/min
Portata:	17 m <sup>3</sup> /h
Prevalenza:	44,6 m
Giranti:	3
Tenuta meccanica primaria:	AQQE
Approvazioni sulla targhetta:	CE,WRAS,ACS,TR,EAC
Tolleranza della curva:	ISO9906:2012 3B
Versione pompa:	A
Modello:	A
<b>Materiali:</b>	
Corpo pompa:	Ghisa
	EN-JL1030
	ASTM 30 B
Girante:	Acciaio inox
	DIN W.-Nr. 1.4301
	AISI 304
Codice materiale:	A
Gomma:	EPDM
Codice per gomma:	E
<b>Installazione:</b>	
Max temperatura ambiente:	55 °C
Max pressione di funzionamento:	10 bar
Max pressione alla temperatura citata:	10 bar / 90 °C
Flangia standard:	FILETTATURA WHITWORTH RP
Aspirazione pompa:	Rp 2
Mandata pompa:	Rp 2
Codice attacco pompa:	R
<b>Liquido:</b>	
Liquido pompato:	Acqua
Gamma temperatura del liquido:	-20 .. 90 °C
Temperatura del liquido durante il funzionamento:	20 °C
Densità:	998.2 kg/m <sup>3</sup>
<b>Dati elettrici:</b>	
Motore tipo:	112MC
Classe di efficienza IE:	IE3
Potenza nominale - P2:	4 kW
Frequenza di rete:	50 Hz
Tensione nominale:	3 x 220-240D/380-415Y V
Corrente nominale:	13,8-13,2/8,00-7,65 A
Corrente di avvio:	1120-1230 %
Velocità nominale:	2920-2940 giri/min
Rendimento motore a pieno carico:	89,2 %
Classe di protezione (IEC 34-5):	IP55
Classe di isolamento (IEC 85):	F
Protez. motore:	TP211
<b>Altri:</b>	
Indice di efficienza minima, MEI ≥:	0.7
Peso netto:	52 kg
Peso lordo:	54.5 kg
Nazione di origine:	HU





Nome Società:

Creato da:

Telefono:

Data: 09/03/2019

**Descrizione**

**Valore**

Tariffa convenzione n.:

84137075