

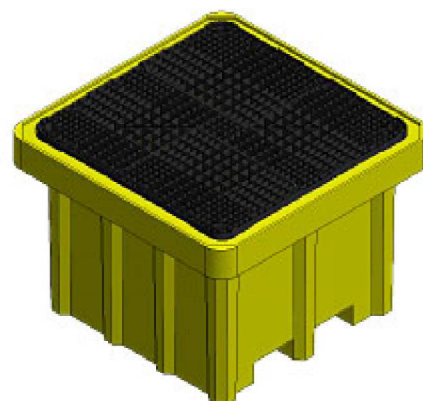
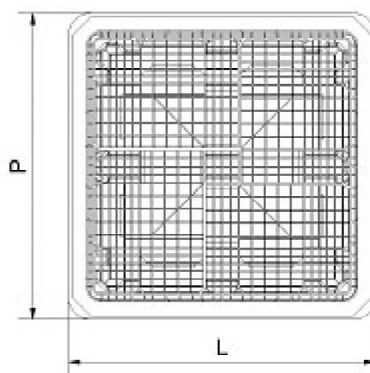
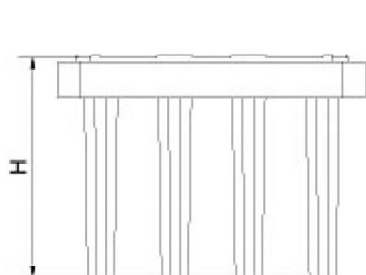
—COMID—

Descrizione:

Serie di vasche di contenimento per fusti o taniche realizzate in polietilene e dotate di grigliato in polipropilene. Pallettizzate per agevolare la movimentazione a vuoto e la pulizia. Appositi supporti metallici o in polietilene permettono la realizzazione personalizzata di zone di stoccaggio adattandosi alle singole esigenze.

Modello P500: utilizzabile per n.4 fusti metallici;

Modello P1000: utilizzabile per n.1 cisternetta da 1 metro cubo.



<i>Modello</i>	<i>Capacità (litri)</i>	<i>L (mm)</i>	<i>P (mm)</i>	<i>H (mm)</i>
500	500	1350	1350	490
1000	1050	1350	1350	970