



BOSCH
Tecnologia per la vita

Caldaie a condensazione

Caldaie convenzionali

Caldaie alta potenza

Sistemi scarichi fumi per caldaie

Scalda acqua a gas

Sistemi scarichi fumi per caldaie acqua

Scalda acqua in pompa di calore

Scalda acqua elettrici

Termoregolazione

App

Soluzioni ibride

Pompe di calore

Climatizzazione

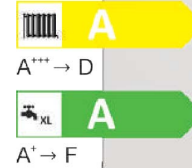
Solare termico

Bollitori

Schemi d'impianto

Condens 2200 W

Caldaia a condensazione murale compatta combinata



Compattezza e prestazioni in classe A

- ✓ Massimo rendimento stagionale ottenibile da una caldaia a condensazione (94%): Classe A+ ottenibile con abbinamento di un termoregolatore modulante con funzione climatica
- ✓ Elevata efficienza grazie al range di modulazione
- ✓ Operazioni d'installazione e manutenzione semplificate
- ✓ Dimensioni ridotte: si adatta ad ogni ambiente domestico e rappresenta la soluzione ideale per gli interventi di sostituzione
- ✓ Elettronica accessibile e controlli intuitivi
- ✓ Connettività mediante EasyControl CT 200 oppure mediante modulo MB LAN2 (accessorio) abbinabile a termoregolatori CR..., CW...⁽¹⁾
- ✓ Installabilità in qualsiasi contesto grazie alla possibilità di utilizzare sistemi scarico fumi con diametro fino a 60 mm
- ✓ Installazione esterna, in luogo parzialmente protetto, nel rispetto della normativa vigente

La classe di efficienza energetica indicata si riferisce al modello GC2200W 24 C

⁽¹⁾ L'utilizzo di EasyControl CT 200 esclude la possibilità di installare altri termoregolatori e moduli accessori (ad es. CW..., CR..., MB LAN, etc.)

Caldaia a condensazione murale combinata

| Sigla | Descrizione | Quantità per pallet | Codice |
|--------------|--|---------------------|---------------|
| GC2200W 24 C | Modello da 24 kW in riscaldamento e 25 kW in sanitario. Versione a metano convertibile a GPL e Aria Propanata ⁽¹⁾ | 6 | 7 736 901 846 |

⁽¹⁾ Mediante apposita regolazione, rivolgersi all'Assistenza Termotecnica

Accessori



| Sigla | Descrizione | Codice |
|--------------|--|---------------|
| CT 200 | EasyControl CT 200, bianco | 7 736 701 341 |
| CT 200 B | EasyControl CT 200, nero | 7 736 701 392 |
| SET CT 200 | Set EasyControl CT 200 bianco con 3 teste termostatiche intelligenti ETRV | 7 736 701 393 |
| SET CT 200 B | Set EasyControl CT 200 nero con 3 teste termostatiche intelligenti ETRV | 7 736 701 394 |
| CR100 | Cronotermostato modulante a programmazione settimanale, gestisce una singola zona di riscaldamento, circuiti a temperatura costante, un bollitore ACS, il circuito solare per ACS. Configurazione automatica dei moduli collegati al EMS BUS (compatibile con MM100, MS100 e MZ100). Sensore di temperatura integrato, display grafico LCD retroilluminato. Installazione a parete. Abbinabile la sonda esterna T1 RF set per aggiungere la funzione climatica | 7 738 111 056 |
| CW100 | Centralina climatica a programmazione settimanale, gestisce una singola zona di riscaldamento, circuiti a temperatura costante, un bollitore ACS, il circuito solare per ACS. Configurazione automatica dei moduli collegati al EMS BUS (compatibile con MM100, MS100). Sensore di temperatura integrato, display grafico LCD retroilluminato. Installazione a parete, fornito con sensore esterno oppure abbinabile a T1 RF set | 7 738 111 040 |

Per tutti gli altri accessori vedere le sezioni relative (fumisteria, termoregolazione, bollitori, etc.)

L'utilizzo di EasyControl CT 200 esclude la possibilità di installare altri termoregolatori e moduli accessori (ad es. CW..., CR..., MB LAN, etc.)



Accessori

| Sigla | Descrizione | Codice |
|--|--|---------------|
| Schienale Condens 2300 W/2200 W |  Schienale da montare posteriormente alla caldaia GC2300 W/GC2200W, con spigoli arrotondati. Profondità 70 mm | 7 736 901 506 |
| Kit universale per sostituzione caldaie ad incasso |  Copertura in lamiera zincata per la sostituzione di caldaie ad incasso esistenti. Anta reversibile munita di doppia cerniera e sportello fumi removibile. Doppia chiusura. Dimensioni (AxLxP) = 1.370x722x80 mm | 7 738 336 373 |
| Piastra di collegamento |  Piastra di collegamento idraulico completa di rubinetti lato riscaldamento, gas e raccorderia per ACS/AFS | 7 736 901 507 |
| FC-CA80 |  Adattatore sdoppiato Ø 80/125 a 80-80; PP rigido bianco. Per Condens 9000i W adattatore sdoppiato integrato di fabbrica. | 7 738 113 223 |
| FC-SE80-87-W |  Curva fumi/aria Ø 80; PP rigido bianco - 87° | 7 738 113 239 |
| FC-S80-1000-W |  Prolunga fumi/aria Ø 80; PP rigido bianco - L. 1,0 m | 7 738 113 237 |
| FC-SO80 |  Terminale aspirazione aria orizzontale C53, Ø 80; PP rigido bianco. Rosoni (2x) + tubo Ø 80 + griglia filtrante - L. ca. 1.020 mm; predisposto al taglio | 7 738 113 243 |
| FC-SO60 |  Riduzione Ø 80 a Ø 60; PP rigido opaco. Deve essere utilizzata esclusivamente nei sistemi fumari C53 , per il collegamento del condotto di scarico verticale, il solo da Ø 60 mm , alla curva 87/90° da Ø 80, di supporto allo stesso, nel tratto inferiore del camino - L. 156 mm | 7 738 112 919 |
| FC-SE60-87 |  Curva fumi Ø 60; PP rigido opaco - 87° | 7 738 112 626 |
| FC-S60-1000 |  Prolunga fumi Ø 60, PP rigido opaco - L. 1,0 m | 7 738 112 624 |
| FC-Set60-C13x |  Kit base C13, Ø 60/100, PP/Met. bianco con partenza curva 87° con prese analisi combustione, terminale telescopico orizzontale L. 295-515 mm, rosoni (2 pz). Partenza curva non compatibile per Condens 9000i W | 7 738 112 499 |
| FC-Set60-C33x |  Kit camino verticale C33, fuori tetto Ø 60/100; PP/Met. bianco, incluso adattatore verticale Ø 60/100 con prese di analisi combustione. L. 1.169 mm. Colore nero. Per GC9000i W necessario adattatore specifico. | 7 738 112 504 |
| FC-CA60 |  Adattatore verticale Ø 80/125 a Ø 60/100; PP bianco; con prese di analisi combustione | 7 738 112 636 |
| FC-CE60-87 |  Curva Ø 60/100, PP/Met. bianco - 87°/90° | 7 738 112 616 |
| FC-C60-1000 |  Prolunga Ø 60/100, PP/Met. bianco - L. 1,0 m | 7 738 112 615 |

Per tutti gli altri accessori vedere le sezioni relative (fumisteria, termoregolazione, bollitori, etc.)

L'utilizzo di EasyControl CT 200 esclude la possibilità di installare altri termoregolatori e moduli accessori (ad es. CW..., CR..., MB LAN, etc.)



BOSCH

Tecnologia per la vita

Caldate a condensazione

Caldaie convenzionali

Caldaie alta potenza

Sistemi scarichi fumi per caldaie

Scalda acqua a gas

Sistemi scarichi fumi per caldaie acqua

Scalda acqua in pompa di calore

Scalda acqua elettrici

Termoregolazione

App

Soluzioni ibride

Pompe di calore

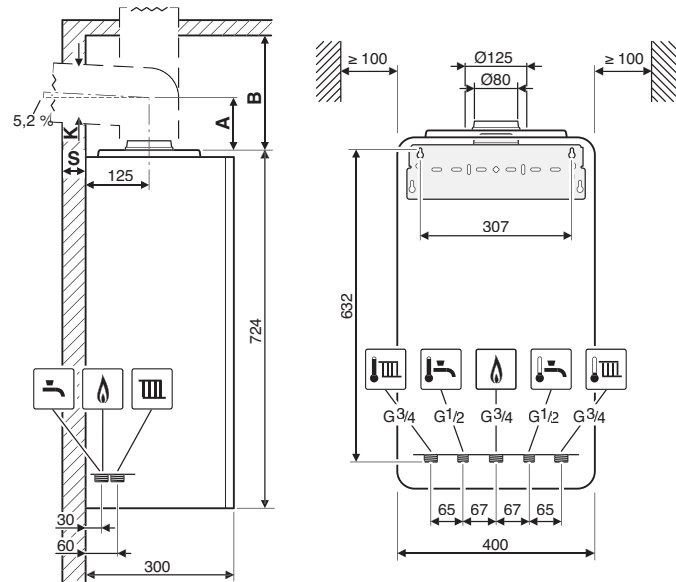
Climatizzazione

Solare termico

Bollitori

Schemi d'impianto

Ingombri e quote [mm] per GC2200W 24 C



Legenda

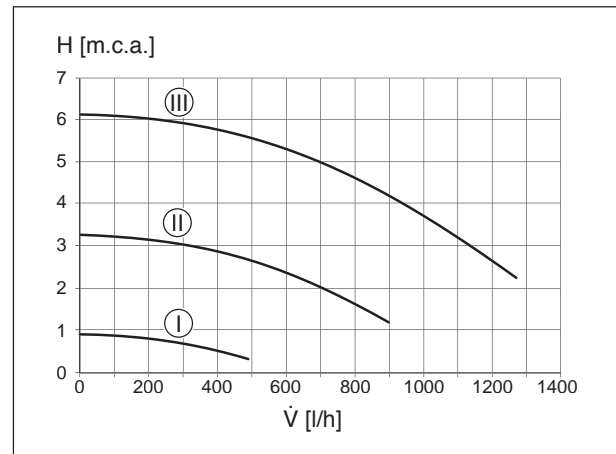
- [1] Tubazione per scarico verticale/orizzontale (Ø accessorio per aspirazione aria/evacuazione prodotti della combustione)
- [A] Distanza dal bordo superiore dell'apparecchio all'asse centrale del condotto di evacuazione prodotti della combustione orizzontale
- [B] Distanza dal bordo superiore dell'apparecchio al soffitto
- [K] Diametro foro a parete (Ø accessorio per aspirazione aria/evacuazione prodotti della combustione)⁽¹⁾
- [S] Spessore della parete⁽¹⁾

⁽¹⁾Per i valori attenersi a quanto riportato nel relativo manuale tecnico di installazione

Curve caratteristiche del circolatore di serie in GC2200W 24 C

Legenda:

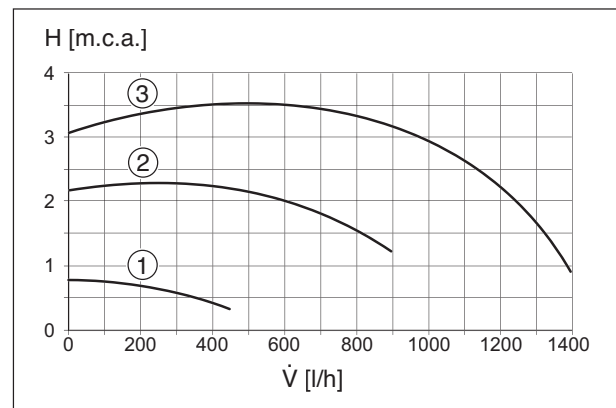
- [I-II-III] Curva caratteristica con l'interruttore in posizione I-II-III (costante)
- [H] Prevalenza residua all'impianto [m.c.a.]
- [V] Portata [l/h]



Curve caratteristiche del circolatore di serie in GC2200W 24 C

Legenda:

- [1-3] Curva caratteristica con l'interruttore in posizione 1-2-3 (modulante)
- [H] Prevalenza residua all'impianto [m.c.a.]
- [V] Portata [l/h]





Dati del prodotto per il consumo energetico

| Dati del prodotto per il consumo energetico (ErP), secondo requisiti dei regolamenti UE n. 811/2013 e 812/2013 e s.m.i. a completamento della direttiva 2017/1369/UE. | GC2200 W 24 C |
|---|------------------|
| Classe di efficienza energetica di riscaldamento | A |
| Classe di efficienza energetica di riscaldamento dell'acqua | A |
| Potenza termica nominale [kW] | 24 |
| Profilo di carico dichiarato | XL |
| Efficienza energetica stagionale del riscaldamento d'ambiente η_s^* [%] | 94 |

*Il valore di efficienza energetica stagionale η_s riportato nei dati ErP, è calcolato sul Potere calorifico superiore (H_s), secondo i Regolamenti integrativi alla Direttiva 2017/1369/UE e s.m.i.

Caratteristiche tecniche Condens 2200 W

| Dati tecnici | GC2200 W 24 C |
|--|---|
| Portata termica nominale max ($Q_{n,max}$) [kW] | 24,5 |
| Portata termica nominale min ($Q_{n,min}$) [kW] | 4,9 |
| Potenza termica nominale massima ($P_{n,max100\%}$) 40/30 °C [kW] | 25,2 |
| Potenza termica nominale massima ($P_{n,max100\%}$) 80/60 °C [kW] | 24,0 |
| Potenza termica nominale minima ($P_{n,min30\%}$) 40/30 °C [kW] | 5,3 |
| Potenza termica nominale minima ($P_{n,min30\%}$) 80/60 °C [kW] | 4,8 |
| Portata termica nominale max. acqua calda sanitaria ($Q_{n,maxWW}$) [kW] | 25,5 |
| Portata specifica secondo EN 13203-1/2 ($\Delta T = 30$ K) [l/min] | 11,6 |
| Rendimento utile alla potenza massima $\eta_{u,Hi,100\%}$ 40/30 °C [%] | 103,0 |
| Rendimento utile alla potenza massima $\eta_{u,Hi,100\%}$ 80/60 °C [%] | 98,0 |
| Rendimento utile alla potenza minima $\eta_{u,Hi,30\%}$ 40/30 °C [%] | 108,0 |
| Rendimento utile alla potenza minima $\eta_{u,Hi,30\%}$ 80/60 °C [%] | 97,5 |
| Capacità vaso espansione riscaldamento [l] | 6 |
| Omologazione per aspirazione aria/evacuazione prodotti della combustione | B _{23*} , B _{23p*} , B _{33*} , C _{13(x)*} , C _{33(x)*} , C _{43(x)*} , C _{53(x)*} , C _{63(x)*} , C _{83(x)*} , C _{93(x)*} |
| Prevalenza residua ventilatore [Pa] | 140 |
| Classe NOx (secondo EN 15502/1) | 6 |
| Grado di protezione elettrica [IP] | X4D |
| Peso [kg] | 35 |
| Dimensioni (P x L x A) [mm] | 400 x 300 x 710 |