

GIUNTO UNIVERSALE RACI-RANGE



MOD. 9220 | PN 16 | DN 40-600

Giunto universale non antisfilamento



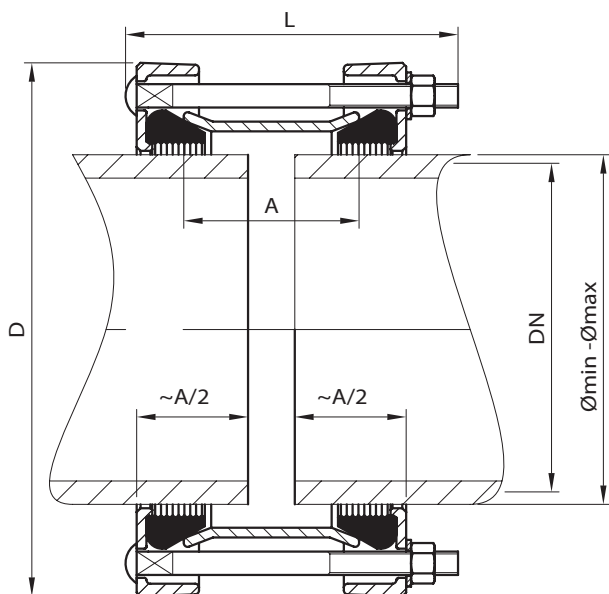
CARATTERISTICHE

- Giunto universale per il collegamento di tubi di materiali differenti (metallo, cemento amianto e PVC) con estremità lisce.
- Corpo e ghiera di serraggio rivestiti integralmente con strato epossidico termoindurente anticorrosione di alta qualità e spessore minimo 250 micron. Controlli sull'assenza di porosità, sulla resistenza all'impatto (test a 3kV) e sulla qualità del film protettivo in accordo alle norme DIN 30677-2 e DIN 3476.
- Tenuta idraulica è garantita dalla compressione della guarnizione tra la tubazione e la sede conca d'alloggiamento.
- Tiranti, dadi e rondelle in acciaio con rivestimento anticorrosivo di qualità.
- Il prodotto è privo di sistema antisfilamento: si consiglia pertanto l'ancoraggio della/e tubazione/i.



I materiali costituenti il prodotto (i metalli, le gomme, le plastiche e i rivestimenti) sono stati selezionati con particolare attenzione agli aspetti igienico-sanitari. Prove di cessione e composizione presso laboratori indipendenti ne hanno attestato la conformità ai requisiti di legge per i prodotti a contatto con acqua potabile - D.M.174:2004.

GIUNTO UNIVERSALE RACI-RANGE



MATERIALI

Corpo:

Acciaio S235JR EN 10250
(corrispondente a UNI Fe360B DIN St 37.2)

Ghiera di serraggio:

Ghisa sferoidale EN-GJS-400-15 / EN 1563
(corrispondente a DIN GGG40)

Guarnizione di tenuta:

Gomma NBR atossica o EPDM
(Std. DN>300, altri su richiesta)

Tiranti, dadi e rondelle:

Acciaio classe 8.8 con rivestimento anticorrosivo

DN	Ømin	Ømax	D	L	No. -M	A	Peso (kg)
40	48	60	165	175	2 X M12	100	2,5
50	59	72	180	175	2 X M12	95	3,3
65	72	85	180	175	3 X M12	95	3,4
80	88	103	190	175	4 X M12	95	4,2
100	109	128	214	175	4 X M12	95	5,4
125	132	146	250	175	4 X M12	100	5,4
125	138	153	250	175	4 X M12	95	5,5
150	159	182	278	200	4 X M12	105	7,9
175	192	210	300	220	4 X M12	130	9,9
200	218	235	324	220	4 X M12	130	10
200	230	247	357	220	5 X M12	130	19
225	250	267	406	220	6 X M12	130	19,8
250	272	289	406	220	6 X M12	130	17
300	315	332	440	260	8 X M12	165	24,8
300	322	339	452	220	8 X M12	130	24,6
300	332	349	463	220	8 X M12	130	26,5
350	351	368	491	240	8 X M14	152	36,6
350	374	391	491	240	8 X M14	152	36,6
400	400	429	542	240	8 X M14	152	45,6
400	410	436	542	240	8 X M14	152	45,6
400	417	437	542	240	8 X M14	152	45,6
400	425	442	542	240	8 X M14	152	45,6
450	480	500	589	240	10 X M14	152	54,8
500	500	535	641	240	10 X M14	152	62
500	526	546	641	240	10 X M14	152	62
600	600	635	744	240	10 X M14	152	78,4
600	630	650	744	240	10 X M14	152	78,4

I materiali costituenti il prodotto (i metalli, le gomme, le plastiche e i rivestimenti) sono stati selezionati con particolare attenzione agli aspetti igienico-sanitari. Prove di cessione e composizione presso laboratori indipendenti ne hanno attestato la conformità ai requisiti di legge per i prodotti a contatto con acqua potabile - D.M.174:2004.